

ASUS



# ASUS BR1100F

Laptop hàng đầu dành cho học sinh Tiểu học - Trung học

Giải pháp chuyên biệt và toàn diện dành cho Giáo dục

Unlock the power of creativity and collaboration



ASUS Education Series

Hotline: 1800-6588

Email: [Commercial\\_VN@asus.com](mailto:Commercial_VN@asus.com)

## LAPTOP CHO HỌC TẬP SÁNG TẠO

Mẫu laptop lý tưởng dành cho học sinh Tiểu học - Trung học cần sự gọn nhẹ, dễ dàng cầm nắm hay mang đi. Đặc biệt, máy phải siêu bền bỉ và đơn giản bảo trì, sửa chữa.

Đáp ứng hoàn hảo những yêu cầu trên, laptop ASUS BR1100F ấn tượng với độ bền vượt trội, chống va đập, bàn phím chống tràn và thiết kế dạng mô-đun thông minh.

Bên cạnh sự cứng cáp và bền bỉ, laptop ASUS BR1100F siêu nhỏ gọn với màn hình cảm ứng đa điểm 11.6 inch, nhẹ 1,4kg. Máy được trang bị Windows 10 mới nhất đem lại khả năng kết nối, học tập, giải trí linh hoạt và bảo mật. Đây sẽ là người bạn đồng hành đáng tin cậy cho học tập sáng tạo, vui chơi của các em học sinh.



Unlock the power of creativity and collaboration



## Tùy chọn bút Stylus cao cấp

Với bút Stylus, ASUS BR1100F cung cấp công cụ tuyệt vời để ghi chú, phát họa các ý tưởng và thể hiện năng khiếu hội họa. Thiết kế nhỏ gọn, phù hợp với bàn tay trẻ nhỏ và dễ dàng cất gọn vào trong thân máy, tránh thất lạc.



Lên tới

# 4096

Mức cảm ứng lực

Sạc siêu nhanh chỉ trong

# 15

 giây

Dùng liên tục trong

# 45

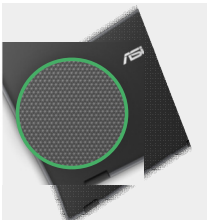
 phút

## Màn hình cảm ứng đa điểm

ASUS BR1100F sở hữu màn hình cảm ứng đa điểm 11.6-inch độ phân giải HD với góc nhìn rộng đến 178°, mang đến trải nghiệm thuận tiện và dễ dàng.



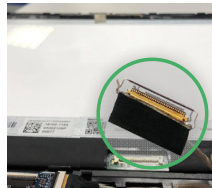
## Thiết kế siêu bền



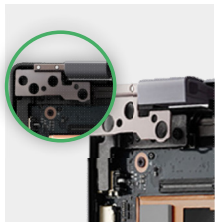
Bề mặt sản phẩm hoàn thiện vân 3D, giúp duy trì vẻ ngoài luôn mới và sạch sẽ, mang đến cảm giác cầm nắm an toàn.



Bàn phím chống tràn chịu được lượng nước lên đến **330ml**. Tuổi thọ phím ấn tương với **10.000.000** lần nhấn.



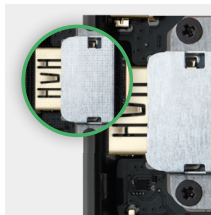
Cáp màn hình được gia tăng độ bền bằng bản lề chuyên biệt, đảm bảo sự ổn định trong các tình huống va chạm.



Bản lề màn hình bằng thép gắn chặt vào khung vỏ, giúp máy vững chắc trước mọi tác động.



Mỗi góc đều có kết cấu gia cố giúp hấp thụ các tác động mạnh.



Tất cả cổng kết nối được gia cường bằng bản lề thép giúp hoạt động ổn định suốt **5,000** lần kiểm tra.



Dài cao su mặt D nâng góc máy đến vị trí gõ phím thoải mái nhất, giúp cầm nắm chắc chắn hơn, hạn chế tình trạng làm rơi máy.

Unlock the power of creativity and collaboration

 Windows 11



## ĐỘ BỀN ĐẠT CHUẨN QUÂN SỰ MỸ MIL-STD 810H

Các bài kiểm tra độ bền nâng cao khác từ ASUS



**Kiểm tra thả rơi**  
Chịu được độ cao thả rơi lên đến **120cm**



**Kiểm tra chịu lực của tấm nền**  
Mặt A và mặt D của sản phẩm chịu được sức nặng đến **28kg**



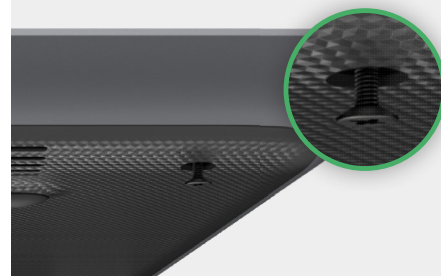
**Kiểm tra vận xoắn**  
**50,000** lần vận xoắn đảm bảo khả năng chịu lực của sản phẩm



**Kiểm tra bản lề**  
Bản lề màn hình hoạt động ổn định lên đến **30.000** lần gập mở

## Thiết kế mô-đun

ASUS BR1100F được thiết kế dạng mô-đun cho phép tháo dỡ, thay thế linh kiện nhanh chóng, tối ưu chi phí vận hành khi phát sinh sự cố.



## Tối ưu cho học trực tuyến

Với ASUS BR1100F, chất lượng video và hội thoại vượt trội cùng kết nối ổn định giúp việc học trực tuyến trở nên linh hoạt, dễ dàng và sinh động hơn bao giờ hết.



## Công nghệ khử ồn ASUS AI Noise-Canceling

### Microphone khử ồn

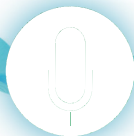
Lọc tạp âm, cải thiện giọng nói người sử dụng

### Ứng dụng trí tuệ nhân tạo AI

Nâng cao hiệu quả khử ồn

### Loa khử ồn

Lọc tạp âm, cải thiện giọng nói người ở đầu dây bên kia



Unlock the power of creativity and collaboration



## Camera kép tiện dụng

Webcam HD ở cạnh trên màn hình và camera độ phân giải cao 13MP ở mặt C hỗ trợ tối đa các tác vụ học online, chụp ảnh, quay video,... cho học sinh



Công nghệ khử nhiễu hình ảnh 3D cải thiện chỉ số tỷ lệ tín hiệu trên nhiễu (SNR) từ 25.70 dB lên 37.84 dB (càng cao càng tốt)

## Công nghệ khử nhiễu hình ảnh 3D

Công nghệ khử nhiễu hình ảnh 3D giúp nâng cao độ rõ và sắc nét cho hình ảnh trong hội thoại video, đặc biệt điều kiện thiếu sáng.

## Tấm che webcam tiện dụng



## Phím tắt nhanh Microphone



## Thân thiện với Học sinh

ASUS BR1100F được trang bị những tính năng chuyên biệt giúp bảo vệ sức khỏe và hỗ trợ học sinh một cách toàn diện

### Thời lượng pin dài

ASUS BR1100F có thể hoạt động liên tục 10 giờ với viên pin 42Wh<sup>1</sup>, đảm bảo trải nghiệm học tập và giải trí được diễn ra liên tục.

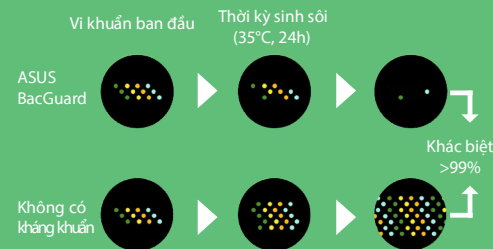
### Đèn Led tín hiệu

Đèn tín hiệu LED trên nắp máy thông báo nhanh về sự cố nguồn hoặc kết nối internet, qua đó giáo viên có thể dễ dàng nhận biết để hỗ trợ học sinh kịp thời.

Sáng tiên lục	Hoạt động bình thường
Chớp chậm	Pin còn lại ít hơn 20%
Chớp nhanh	Không có kết nối Wifi



ASUS BacGuard hạn chế sự sinh sôi của vi khuẩn (E.coli & vi khuẩn tụ cầu) lên đến 99% suốt 24h liên tục<sup>2</sup> để đảm bảo vệ sinh máy với dung dịch cồn, giữ trạng thái sạch sẽ và an toàn cho trẻ nhỏ.



### Màn hình đạt chứng nhận TÜV Rheinland

Màn hình ASUS BR1100F hạn chế ánh sáng xanh, bảo vệ đôi mắt của trẻ nhỏ khỏi các hội chứng về thị giác gây nên bởi máy tính (Computer Vision Syndrome - CVS).



1. Bài đánh giá pin được thực hiện bởi ASUS vào ngày 18/12/2020 với tác vụ xem video độ phân giải Full HD liên tục. Cấu hình thử nghiệm: Intel® Celeron N4500, 4GB RAM, màn hình HD, 64GB eMMC+ 128GB SSD, 42Whr. Thiết lập: Bật chế độ máy bay, độ sáng màn hình ở mức 150 cd/m<sup>2</sup>. Thời lượng pin thực tế có thể thay đổi theo cấu hình máy, tác vụ, điều kiện vận hành và thiết lập hiệu năng. Thời lượng sử dụng sẽ giảm dần theo tuổi thọ của pin.

2. ASUS BacGuard được kiểm định bởi bên thứ ba tuân thủ theo chuẩn ISO 22196 (hệ thống đo lường về hoạt động kháng khuẩn trên bề mặt nhựa và các bề mặt không thấm khác), sử dụng phương pháp nuôi cấy vi khuẩn, bao gồm vi khuẩn E-coli và khuẩn tụ cầu, kết quả hoạt động kháng khuẩn (R) đạt R > 2. R=2 có nghĩa giảm đến 99% sự sinh sôi của vi khuẩn khi so với bề mặt tương tự không có kháng khuẩn.

Lớp kháng khuẩn ASUS BacGuard được đăng ký bởi U.S. EPA và được cấp phép bởi EU BPR.



Unlock the power of creativity and collaboration

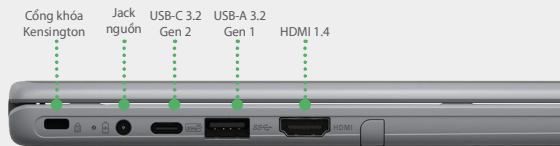
## Đầy đủ cổng kết nối

Mẫu laptop 11.6 inch nhỏ gọn nhưng có đầy đủ các cổng kết nối cần thiết dùng cho học tập. Nổi bật với cổng HDMI tiêu chuẩn giúp học sinh dễ dàng kết nối với máy chiếu, màn hình lớn cho các bài thuyết trình.

2 cổng USB-A và 1 cổng USB-C 3.2 Gen 2 hỗ trợ truyền dữ liệu tốc độ cao và sạc nhanh cho máy.



Jack âm thanh 3.5mm kết hợp  
Khe đọc thẻ micro SD (tùy chọn)  
USB 2.0  
LAN RJ-45



Cổng khóa Kensington  
Jack nguồn  
USB-C 3.2 Gen 2  
USB-A 3.2 Gen 1  
HDMI 1.4



Unlock the power of creativity and collaboration



ASUS BR1100F	
Hệ điều hành	ASUS khuyến nghị dùng Windows 11 Pro
CPU	Intel® Celeron® N4500 Processor / Intel® Celeron® N5100 Processor / Intel® Pentium® Silver N6000 Processor
Bộ nhớ RAM	DDR4 4 GB / 8 GB / 16 GB 2400 MHz tích hợp
Số khe RAM	-
Ổ cứng SSD	Tùy chọn SSD M.2 NVMe™ PCIe® 3 X 2 128 GB Tùy chọn eMMC 64 GB eMMC / 128 GB
Ổ cứng HDD	-
Màn hình	11.6" LED backlit cảm ứng, HD (1366 x 768) 16:9 IPS, 250 nits, tỷ lệ hiển thị trên thân máy 63%
GPU	Intel® UHD Graphics
Cổng kết nối	1 x Jack âm thanh 3.5mm kết hợp, 1 x Nguồn DC, 1 x HDMI 1.4, 1 x RJ45 Gigabit Ethernet, 1 x USB-A 2.0, 1 x USB-A 3.2 Gen 1, 1 x USB-C 3.2 Gen 2 hỗ trợ power delivery, khe đọc thẻ MicroSD (Tùy chọn), Bút Stylus (Tùy chọn)
Camera	Webcam HD 720p với microphone; camera 13MP tích hợp trên thân máy
Kết nối không dây	WiFi 6 (802.11ax) + Bluetooth® 5.0 / Wi-Fi 5 (802.11ac) + Bluetooth 4.2
LAN	10/100/1000 Mbps
Âm thanh	Công nghệ chống ồn AI, 2 loa stereo, Microphone định hướng hỗ trợ ra lệnh bằng giọng nói
Cân nặng	1.40 kg với pin 42 Wh
Kích thước	29.46 x 20.49 x 1.99 cm
Pin	42 Wh, 3S1P, 3-cell Li-ion
Nguồn	USB-C®, 45 W AC adapter, Output: 15 V DC, 3 A, 45 W / ø4.0, 45 W AC adapter, Output: 19 V DC, 2.37 A, 45 W, Input: 100~240 V AC 50/60 Hz universal
Bàn phím	Kích thước đầy đủ, chống tràn, hành trình phím 1.35 mm
Chứng nhận	Energy star 8.0, RoHS, BSMI, CEE, MEPS, QCVN